
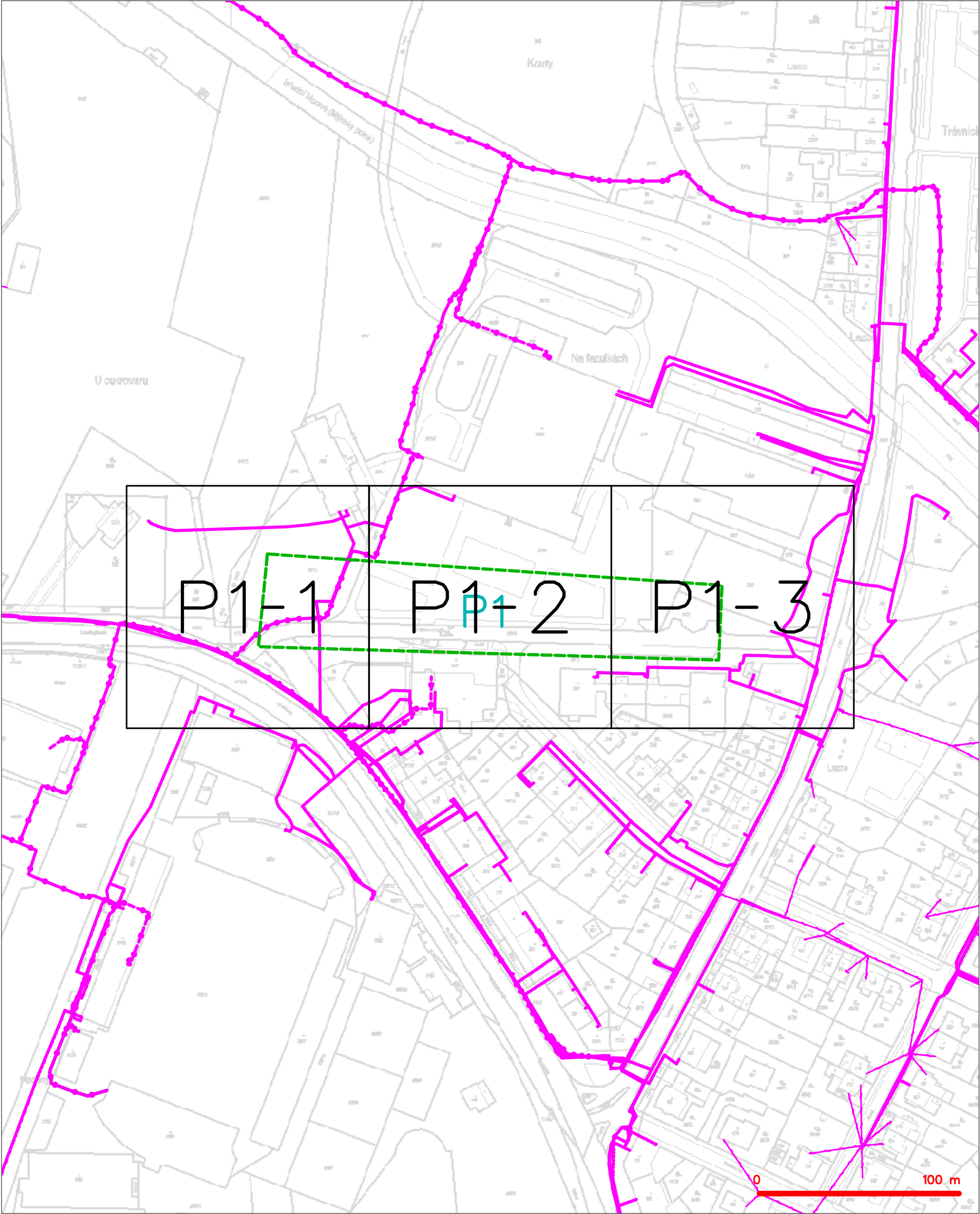


LEGENDA  
----- hranice zájmového území k vyjádření

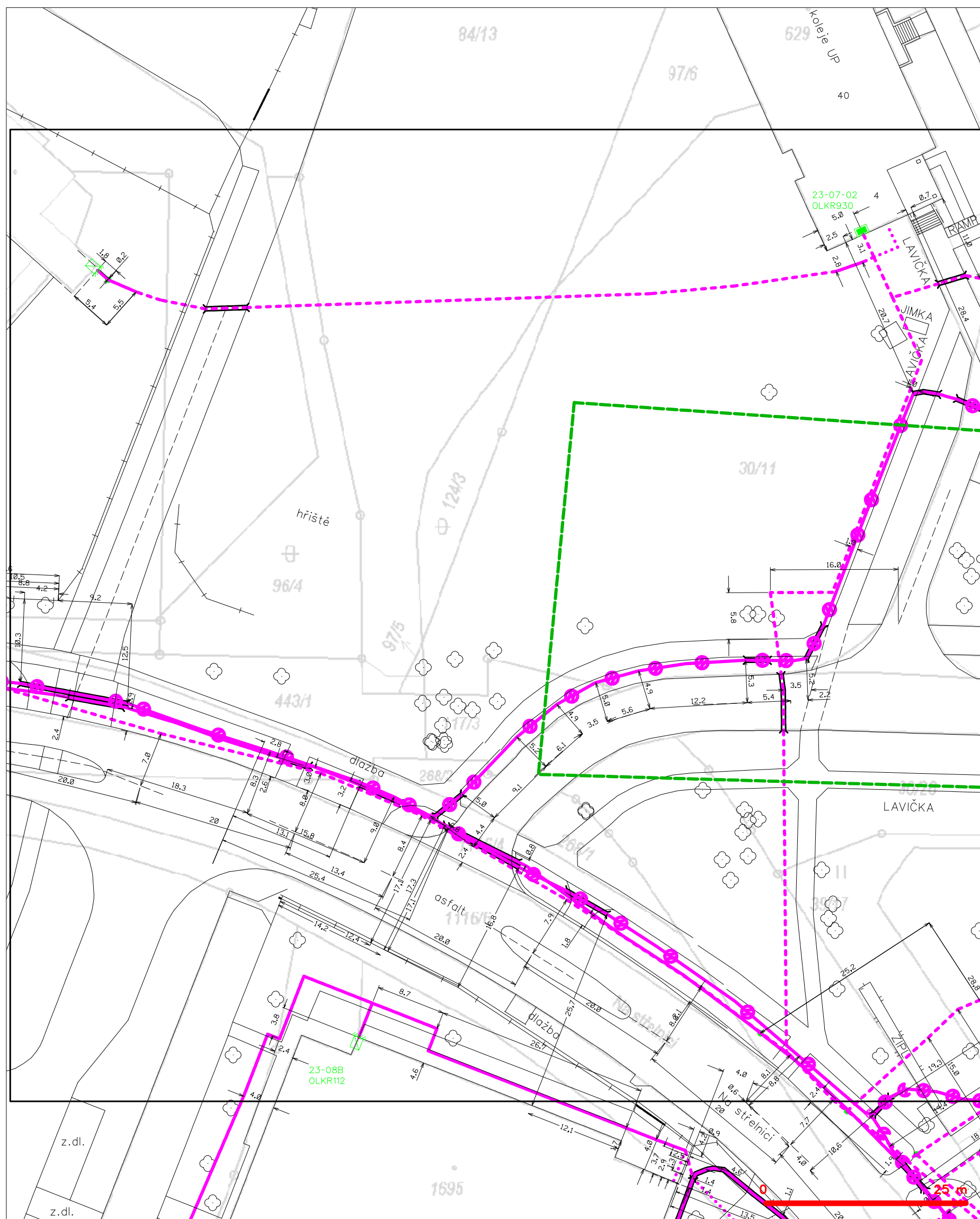
  
CETIN a.s.  
Českomoravská 2510/19, Libeň  
190 00 Praha 9  
DIČ: CZ04084063  
102

SITUAČNÍ VÝKRES - POLYGON 1





LEGENDA	
	hranice zájmového území k vyjádření
	NV přípojka, území s NV přípojkou CETIN
	zaměřený průběh metalického kabelu
	zaměřený průběh optického kabelu, HDPE trubky nebo souběh optického a metalického kabelu
	nezaměřený průběh metalického kabelu
	nadzemní síť cizí
	nezaměřený průběh optického kabelu, HDPE trubky nebo souběh optického a metalického kabelu
	radiové síť, ochranné pásmo radiové sítě
	nadzemní síť
	neprovazované síť
	podzemní síť cizí
	síť s NV
	kojektor, kabelovod

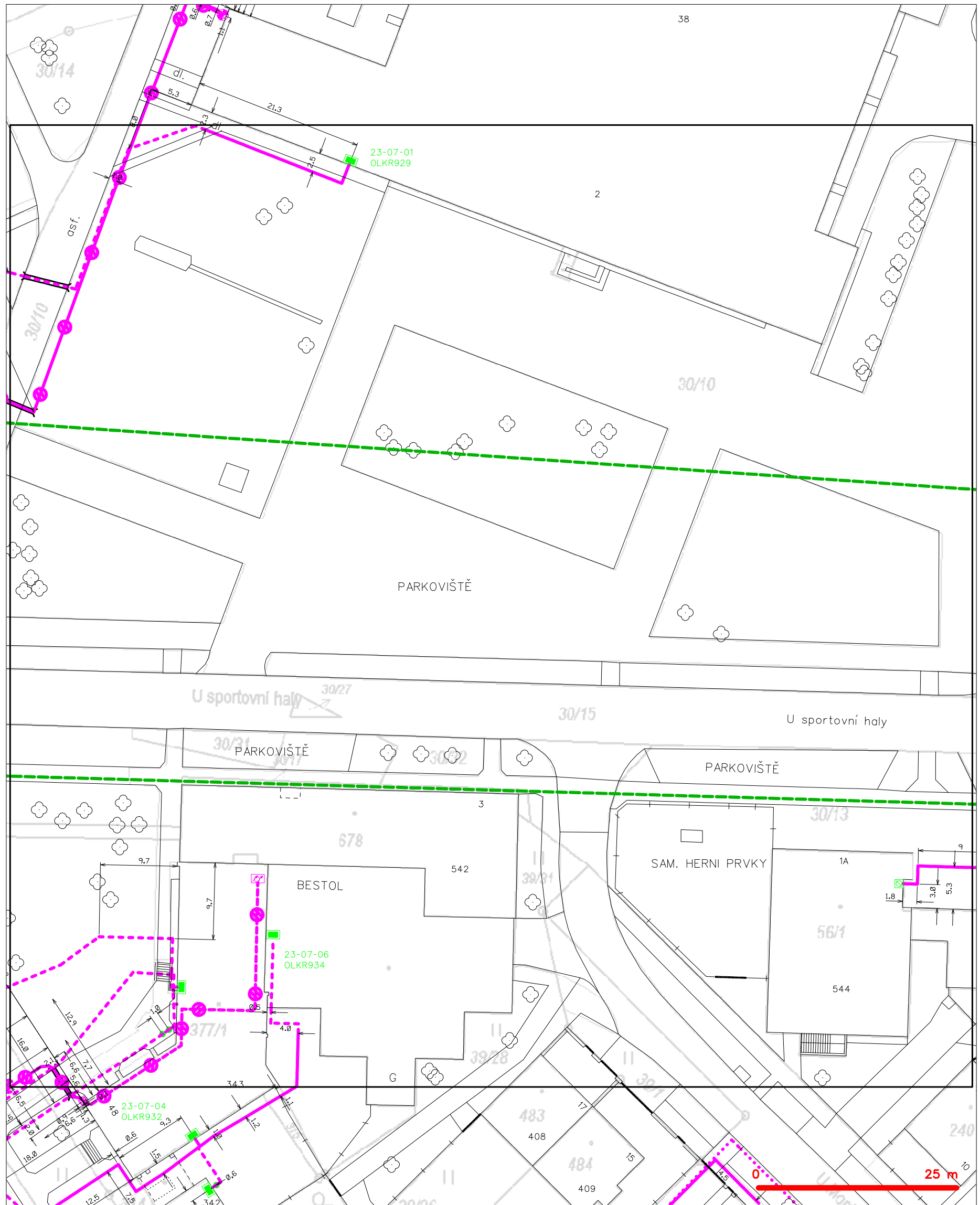
SITUAČNÍ VÝKRES - POLYGON 1, list kladu P1-1



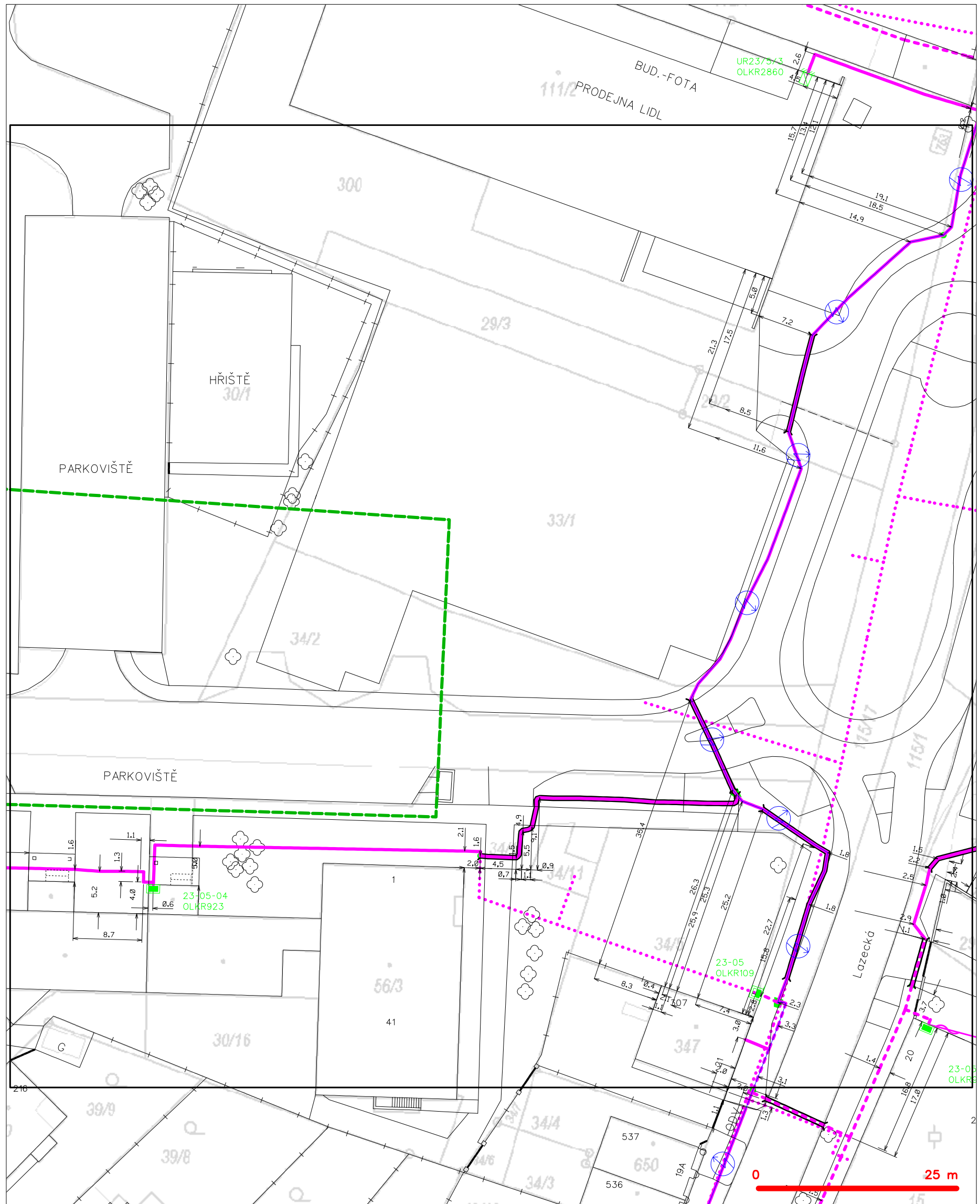
## LEGENDA

- |   |  |   |  |
|---|--|---|--|
|  | hranice zájmového území k vyjádření  |  | nezaměření průběh optického kabelu, HDPE trubky nebo souběh optického a metalického kabelu |
|  | NN přípojka, území s NN přípojkou ČESTIN   |  | radiové sítě, ochranné pásmo radiové sítě  |
|  | zaměření průběh metalického kabelu   |  | podzemní sítě  |
|  | zaměření průběh optického kabelu, HDPE trubky nebo souběh optického a metalického kabelu |  | neprovazované sítě   |
|  | nezaměřený průběh metalického kabelu   |  | podzemní sítě cizí   |
|  | podzemní sítě cizí   |  | sítě s NN  |

# SITUAČNÍ VÝKRES - POLYGON 1, list kladu P1-2



# SITUAČNÍ VÝKRES - POLYGON 1, list kladu P1-3



## LEGENDA

- |  |   |
|--|---|
| <ul style="list-style-type: none"> <li>----- hranice zájmového území k vyjádření</li> <li>----- NV přípojka, území s NV přípojkou CETIN</li> <li>----- zaměřený průběh optického kabelu</li> <li>----- zaměřený průběh optického kabelu, HDPE trubky</li> <li>----- zaměřený průběh optického a metalického kabelu</li> <li>----- nezaměřený průběh metalického kabelu</li> <li>----- nadzemní síť cizí</li> </ul> | <ul style="list-style-type: none"> <li>----- nezaměřený průběh optického kabelu, HDPE trubky</li> <li>----- nebo souběh optického a metalického kabelu</li> <li>----- radiové sítě, ochranné pásmo radiové sítě</li> <li>----- nadzemní síť</li> <li>----- neprovozované sítě</li> <li>----- podzemní síť cizí</li> <li>----- síť s NV</li> </ul> |
|--|---|
- kolektor, kabelovod